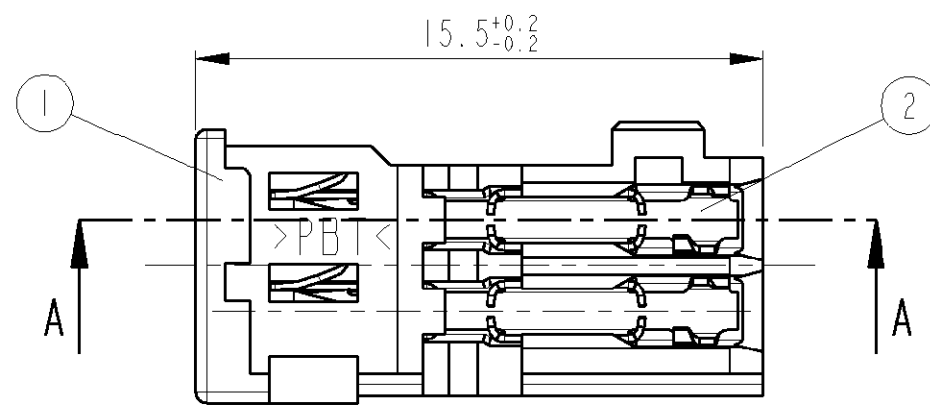
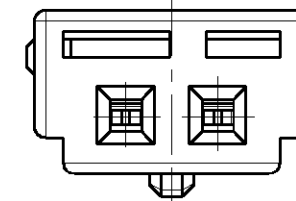
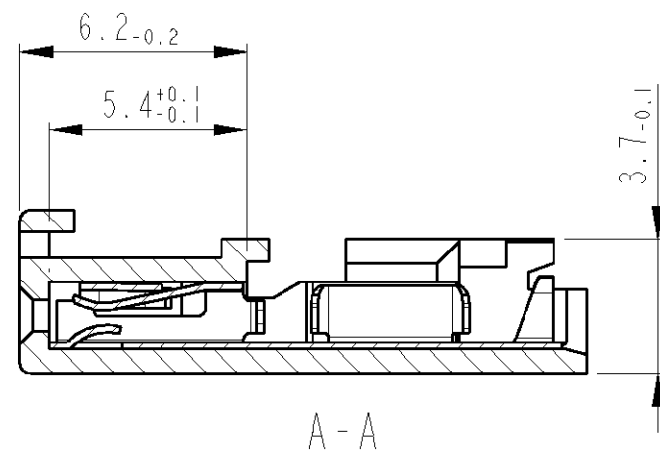
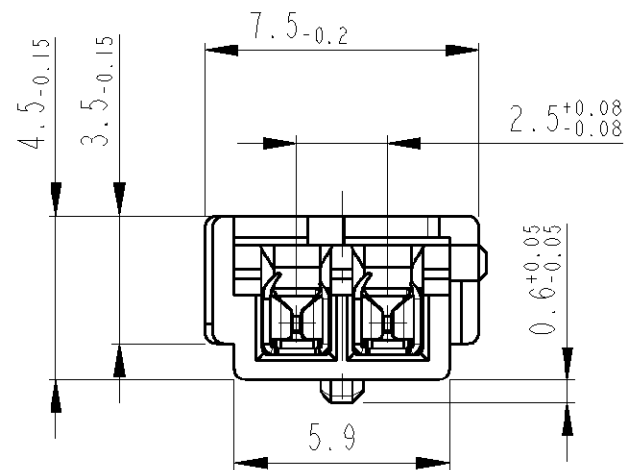
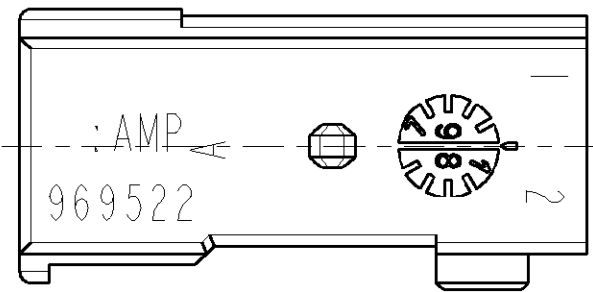


THIS DRAWING IS UNPUBLISHED
 VERTRÄULICHE UNVERÖFFENTLICHTE ZEICHNUNG
 © COPYRIGHT 1998 BY AMP INCORPORATED. ALL RIGHTS RESERVED.
 FRET FÜR VERÖFFENTLICHUNG
 .1998
 ALLE RECHTE VORBEHALTEN

MATED WITH:
 PASSEND ZU:

LOC	DIST	REVISIONS					
		P	LTR	DESCRIPTION	DATE	OWN	APVD
A1	-						
PROJEKT NR.: A98-52154		A	-	neue Zeichnung erstellt	02JUN98	DD	-
		-	-		-	-	-



Bemerkungen

1 Verwendet mit Verriegelungsdeckel 969516

Zeichnung nur fuer VW/Audi und deren Zulieferer

Bestell-Nr.	Rev.	Pos.	Stueck	Benennung Einzelteil	Rev.	Werkstoff	Oberflaeche Farbe
1241181-1	A	2	2	Tandem Spring MT Buchsenkontakt		CuSn	verzinkt
		1	1	Buchsengehäuse 2pol.	A	PBT	schwarz

<small>THIS DRAWING IS A CONTROLLED DOCUMENT FOR AMP INCORPORATED. IT IS SUBJECT TO CHANGE AND THE CONTROLLING ENGINEERING ORGANIZATION SHOULD BE CONTACTED FOR THE LATEST REVISION. DIESESE ZEICHNUNGSDOKUMENT WIRD DURCH AMP INCORPORATED KONTROLLIERT. AENDERUNGEN, DIE DEM TECHNISCHEN FORTSCHRITT DIENEN, SIND VORBEHALTEN. ODER SOWEILS LEISTUNGSLICHEN AENDERUNGSSTAND ERREICHEN SIE MIT AMP/AMP.</small>		DWN K. Sellien 29OCT98	AMP Deutschland GmbH D - 63225 Langen
<small>DIMENSIONS: MASSEINHEITEN: mm</small>		CHR B. Kirsch 29OCT98	
<small>TOLERANCES UNLESS OTHERWISE SPECIFIED: ALLGEMEINTOLERANZEN</small>		APVD -	NAME Buchsengehäuse, ZSB, 2pol., AMPMODU Tandem Spring MT
<small>PLC ACC. TO DIN 16901-140 1 PLC ± CENTRIC TO NOMINAL DIM 2 PLC ± 3 PLC ±</small>		PRODUCT SPEC PRODUKTSPEZ.	SIZE A2
<small>ANGLES / WINKEL ±2° FINISH / OBERFLAECHE / FARBE</small>		APPLICATION SPEC VERARBEITUNGSSPEZ.	CAGE CODE 00779
<small>MATERIAL</small>		WEIGHT GEWICHT	DRAWING NO. ZEICHNUNGS-NR. 241181
		CUSTOMER DRAWING	RESTRICTED TO NUR FÜR
			SCALE MASSSTAB 5:1
			SHEET BLATT
			OF VON
			REV A

NOT the LATEST REVISION