

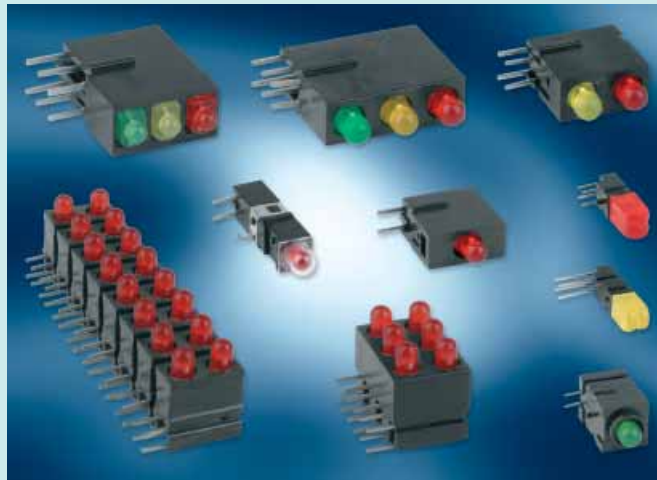
LED Anzeigensysteme

In die Entwicklung dieser Bausteine ist das über Jahrzehnte erworbene Know-how der Firma MENTOR als Entwickler und Lieferant von Bauelementen für die Industrieelektronik geflossen.

Die THT's stehen als Einzel- und als Mehrfach-LED-Baustein sowie als Leisten in den verschiedensten Abmessungen je nach Anwendungsfall zur Verfügung.

Das Grundrastermaß der Bauelemente beträgt 2,54 mm. Diese Anzeigesysteme berücksichtigen als Frontplatteinbauelemente die maßgeblichen Normen der Industrie-Elektronik. Es kommen die unterschiedlichsten LED-Bauformen zum Einsatz.

Bei Anzeigesystemen haben sich LED's und Displays auf LED-Basis durchgesetzt. Durch die umfangreiche Anwendung von LED's auch in der Konsumelektronik ist ihr Einsatz sehr wirtschaftlich geworden. Besonderer Vorzug der LED's ist ihre nahezu unbegrenzte Lebensdauer und der geringe Strombedarf. Die meistverwendeten Farben sind rot, gelb und grün. Die gängigen LED-Durchmesser betragen 3 und 5 mm.



LED Display Systems

The development of these components benefited from decades of experience gained of experience MENTOR gained in developing and supplying components for industrial electronics.

THTs are available as single and multi-LED components as well as in individual form with the most diverse dimensions obtainable in accordance with the particular application.

The base grid of the components is 2.54 mm. These display systems meet the decisive norms of industrial electronics. The most diverse LED types are being employed.

LEDs and displays based on LED technology have asserted on display systems. Due to the wide range of applications of LEDs also in consumption goods using electronics their employment has

become very profitable. The special advantages of LEDs are an almost infinite lifetime and a low consumption of current. The most frequently used colors are red, yellow and green. The usual LED diameters are 3 and 5 mm.

Allgemeine Hinweise und Technische Daten (Auswahl bzw. Abweichungen zu den folgenden allgem. Daten: siehe Beschreibung des Artikels)	General Remarks and Technical Data (Selection respectively deviations from the following general data: see description of the respective Art.-Nr.)
Befestigungselemente: Fixierpins und Frontplattenbohrung	Fixing elements: Fixing pins and front panel hole
Lötbarkeit: DIN IEC 68-2-20 (260° C ≤ 5s)	Solderability: DIN IEC 68-2-20 (260° C ≤ 5s)
Betriebstemperatur: -40° C ... +85° C	Operating temperature: -40° C ... +85° C
Klima: GPF DIN 40040	Climate: GPF DIN 40040
Anschlüsse: verzinkt	Terminals: tinned
Verpackung: Beutel oder Stangenmagazin	Packing: bag or stick
Gehäusewerkstoff: PC schwarz UL94	Housing material: PC black UL94
LED's: Ausführung und technische Daten siehe Seite 68	LEDs: Type and technical data see page 68
Sonderwünsche: Sonderbestückung sowie umgekehrte Polarität auf Anfrage möglich	Special requirements: Special components and reverse polarity on request
Mindestbestellmengen für Sonderausführungen auf Anfrage	Minimum order for special design on request

Schaltbuchsen Ø2mm

Switch Jacks Ø2mm

Allgemeine Hinweise und Technische Daten

Allgemeine Hinweise und Technische Daten: siehe Seite 40
Technische Daten LED's: siehe Seite 68

General Remarks and Technical Data

General remarks and technical data: see page 40
Technical data LEDs: see page 68

Spezifische Technische Daten

Schaltspannung: ≤ 60V
Schaltstrom: ≤ 1A
Prüfspannung: 1000V/ 50Hz
Durchgangswiderstand: ≤ 10mΩ
Isolationsklasse: VDE 0110 Gruppe B

Specific Technical Data

Operating voltage: ≤ 60V
Operating current: ≤ 1A
Test voltage: 1000V/ 50Hz
Volume resistance: ≤ 10mΩ
Isolation class: VDE 0110 group B

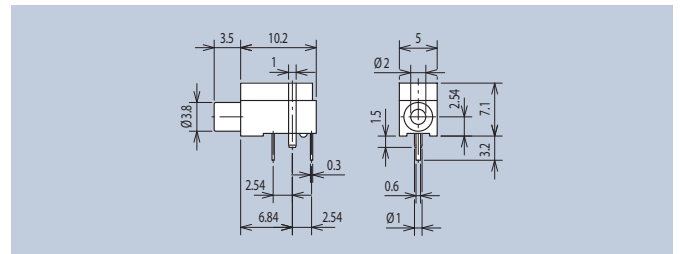
Diese Einzelschaltbuchsen sind für Steckverbinder Ø2mm (siehe Seite 63) zum Schalten für gedruckte Schaltungen geeignet. Die Schaltbuchsen sind mit seitlichen Stegen und Nuten versehen, die bei Anreihung ineinandergreifen und somit auf der Leiterplatte für Stabilisierung sorgen, um die notwendigen Steck- und Ziehkräfte (DIN 41649 Teil 2) aufzunehmen. Der Kragen an der Stirnseite des Bauteils gewährleistet den Montagesitz in der Frontplatte und vermeidet Kurzschluss zwischen Prüfstecker und Frontplatte.

These single switch jacks are suitable for connectors Ø2mm (see page 63) in order to operate printed circuits. The switch jacks are equipped with lateral fins and grooves, which interlock when stacking the switch jacks thus guaranteeing stability on the printed circuit board in order to absorb the necessary insertion and withdrawal forces (DIN 41649 part 2). The collar at the face of the component guarantees the mounting point in the front panel and preservation from short circuit between test terminal and front panel.

FEL



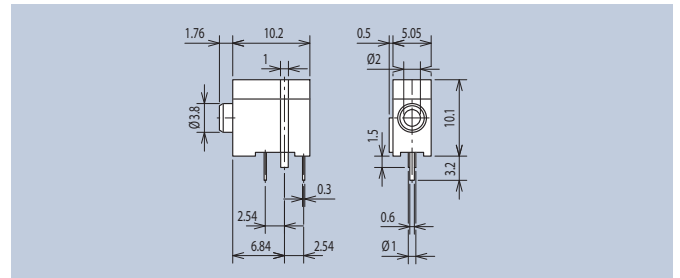
Art.-Nr. 1817.2131



FEL



Art.-Nr. 1824.2131



Schaltbuchsen Ø2mm mit Ø3mm LED's

Switch Jacks Ø2mm with Ø3mm LEDs

FEL



Farbe · Color	LED-Type	Art.-Nr.
red	A1	1816.2132
yellow	A3	1816.2137
green	A4	1816.2138
Low Current Ausführung · Low Current Version		
Farbe · Color	LED-Type	Art.-Nr.
red	A9	1816.2332
yellow	A10	1816.2337
green	A11	1816.2338

