



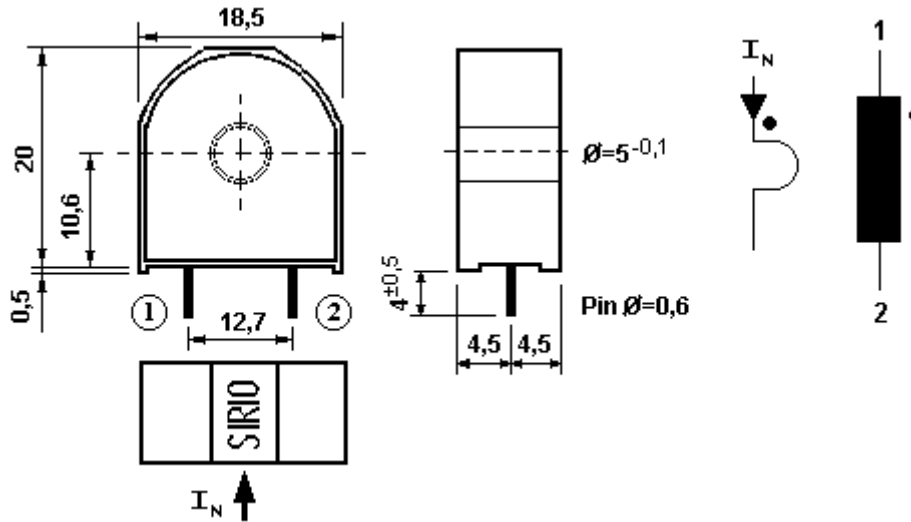
Technical specification: 150800
Specifica Tecnica:

Drawing code: DT01
 Codice disegno:
 Sheet N° 1/1
 Foglio:

Ordering code: **150800-**
 Codice d'acquisto:

www.sirio-ic.it

TA for precision measurements applications
 TA di precisione per applicazioni di misura



Values in mm - Misure espresse in mm

Rated current Corrente nominale	12 Arms (max. 1,2 x 12 A)
Turns ratio Rapporto spire	(1) : 1000
Rated working frequency Frequenza di lavoro nominale	50 ÷ 60 Hz
Secondary winding resistance Resistenza avvolgimento secondario	21 Ω
Load resistance Resistenza di carico	7 Ω
Max. output voltage Tensione max. di uscita	85 mVrms
Accuracy (with R=7 Ω) Errore (con R=7 Ω)	≤ 0,2%
Phase displacement (with R=7 Ω) Sfasamento (con R=7 Ω)	< 1°
P/S insulation voltage Tensione di isolamento P/S	4,2 kVrms 50 Hz 1'
Operating temperature Temperatura operativa	-25 °C ÷ +85 °C

Final Inspections:

Parametri Garantiti al Collaudo:

N°	Parameters Parametri	Values Valori	U.M.	Limits Limiti	Type of inspection Tipo di ispezione
1	Turns ratio Rapporto spire	1 : 1000		O.k.	100% of pieces 100% dei pezzi
2	Polarity Polarità			O.k.	100% of pieces 100% dei pezzi

Rev.: 02

Date: 25-3-2009
 Data:

Prepared
 U.T.

G. Repato

Checked
 U.Q.

A. Punariv

Approved
 Visto

M. Jürl